

Systém hašení:
Systém ProCon PC-M - Nizkotlaká vodní mlha:
Hasičí medium: voda, Min.intenzita dodávané vody: 5 l/min.
Účinná plocha: celý objem hašeného prostoru.
Min.provozní čas: 30 min. Min. tlak na hlavici: 0,4 MPa.
Druh hlavice: mlhová hlavice MXID2, 3/4" K9, otevřené, 90°

Systém hašení: záplavový sprinklerový systém,
intenzita na spr: 5 l/min/m²,
Účinná plocha: plocha celé sekce,
typ hlavice: 15 mm, K80, 68 °C, standard,
max. plocha na hlavici: 9 m²,
provozní doba: 90 minut

Systém hašení: plynový systém s inertními
hasivky, Systém detekce: nasávací systémy

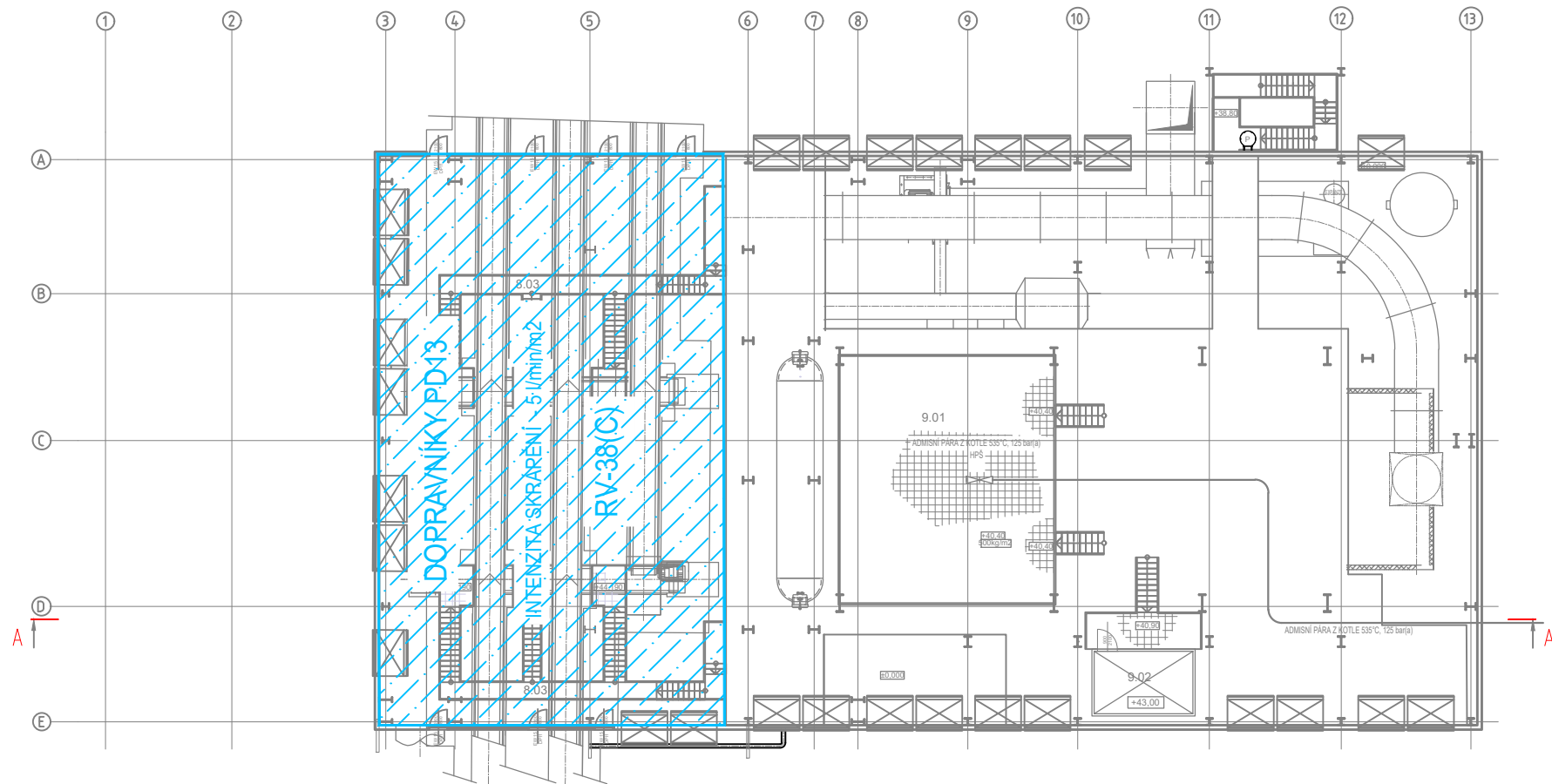
LEGENDA MÍSTNOSTÍ

Č.M.	NÁZEV MÍSTNOSTI	m2	S.v. m
3.01	PLOŠINA +11,200	284,48	6,700
3.02	PARTIE ZA KOTLEM	80,59	
3.03	ROZVODNA ASŘ	114,65	4,500

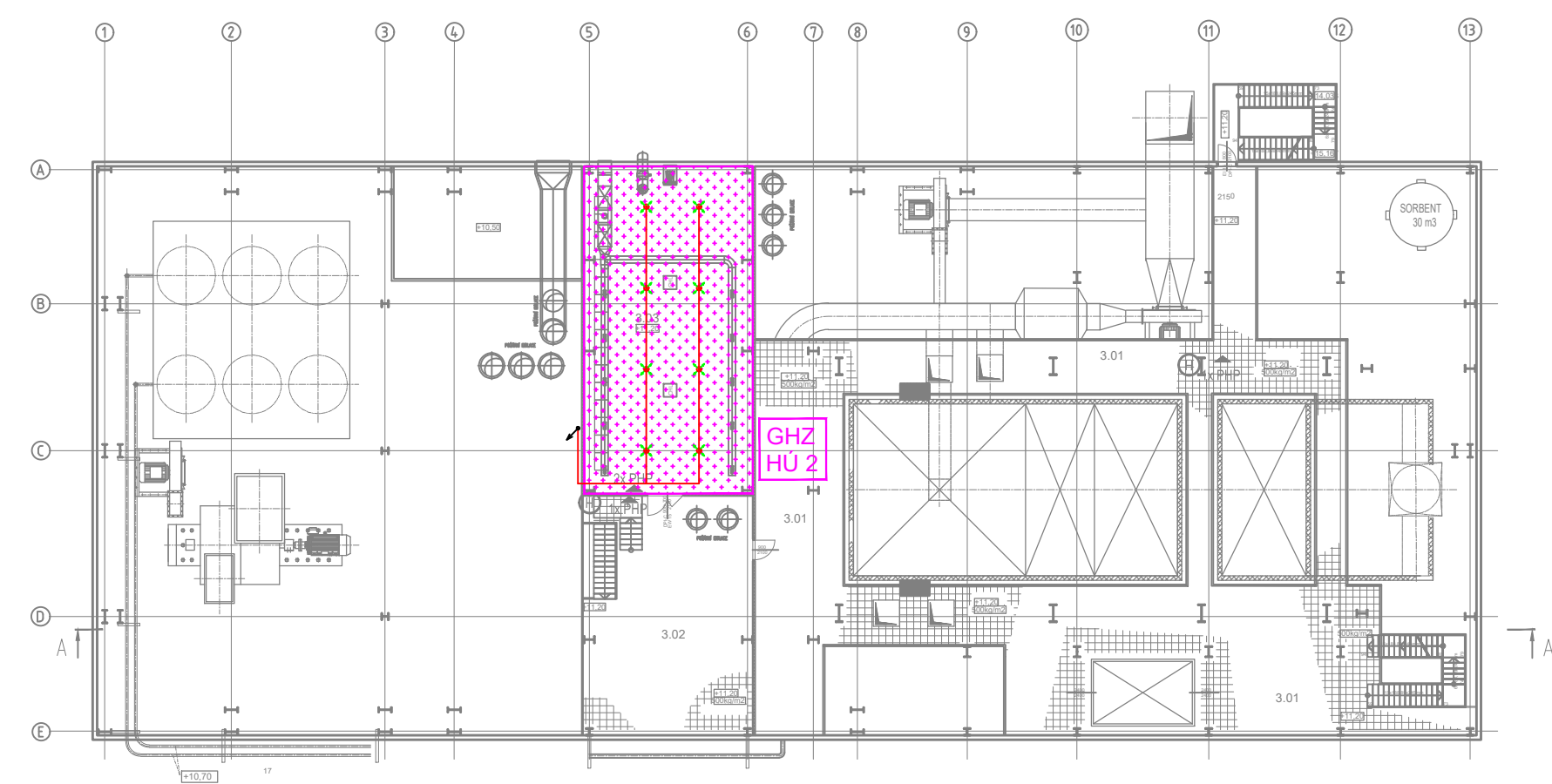
LEGENDA MÍSTNOSTÍ

Č.M.	NÁZEV MÍSTNOSTI	m2	S.v. m
2.01	PLOŠINA NA +6,750	292,82	4,400
2.02	PLOŠINA NA +6,750	87,35	4,400
2.03	STŘECHA KOMPRESOROVNY	110,27	
2.04	HLAVNÍ TECH. MÍSTNOST	40,96	4,000
2.05	KABELOVÝ PROSTOR ROZVODNA ELEKTRO	114,65	1,000 4,200
2.06	STROJOVNA GHZ	9,0	min.3,000

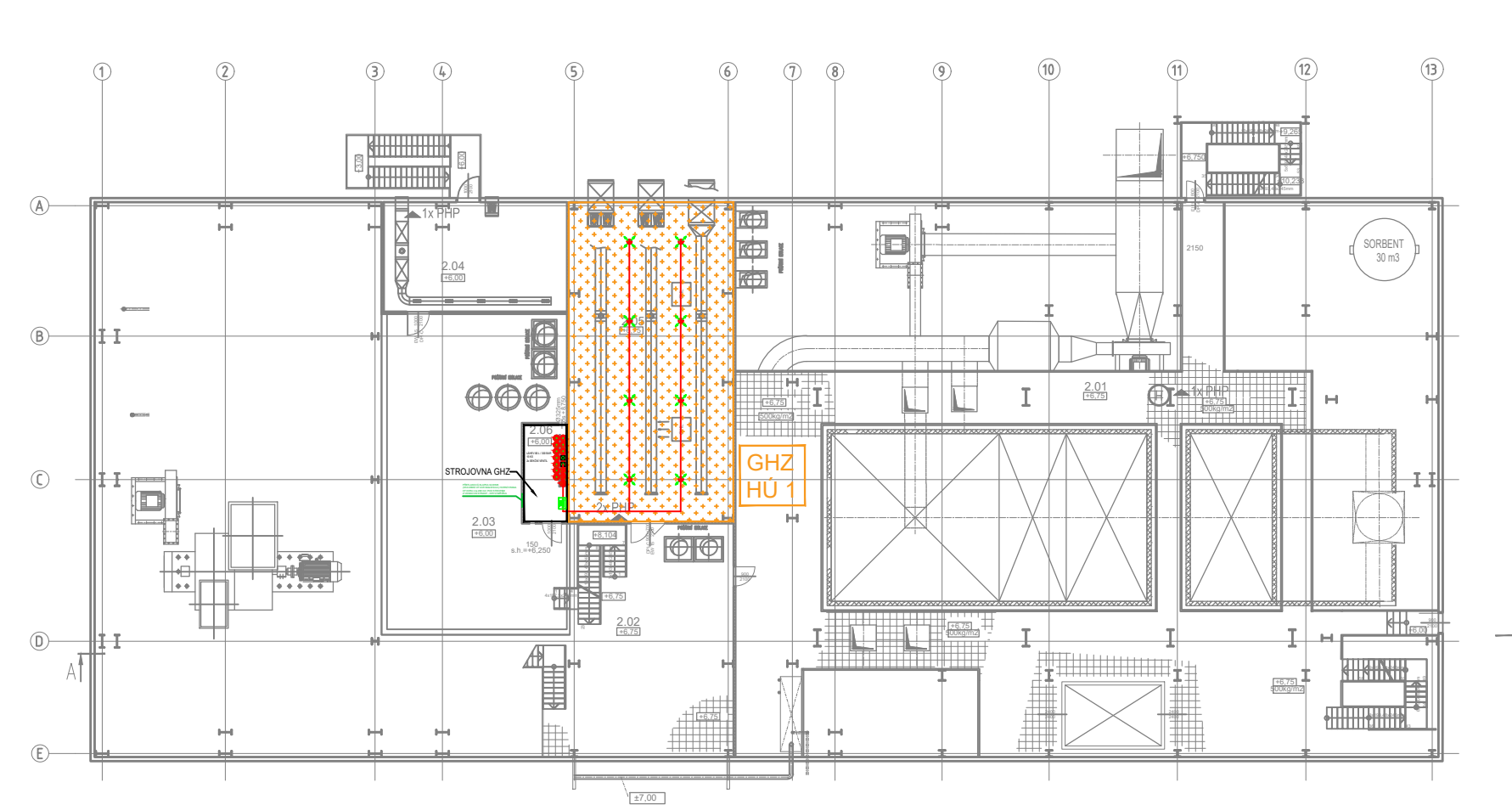
PŮDORYS ÚROVEŇ +40,40



PŮDORYS ÚROVEŇ +11,20



PŮDORYS ÚROVEŇ +6,75



PROJEKTANT: TRASER	TRASER CZ s.r.o. Videňská 134/102 619 00 Brno www.traser.eu
AFRY Magistrů 1275/13 140 00 Praha 4, Michle	AKCE: MODERNIZACE TEPLÁRNY MLADÁ BOLESLAV DOKUMENTACE PRO VYDÁNÍ STAVEBNÍHO POVOLENÍ NÁZEV: PS110 Stabliní hasicí zařízení (SHZ) MĚŘITKO: — POČET A4: 6 REVIZE: 0
ZAKÁZKOVÉ ČÍSLO: 0404T21	S0201 KOTELNA K20
STUPEŇ: DOKUMENTACE DSP DATUM: 12.2023	VYPRACOVAL: Hana Kuropatová Kontroloval a zodpovídal: Kuropatová ARCHIVNÍ ČÍSLO: S404T21-DP110-109 LIST: 1